



# **WŚCIEKLIZNA**

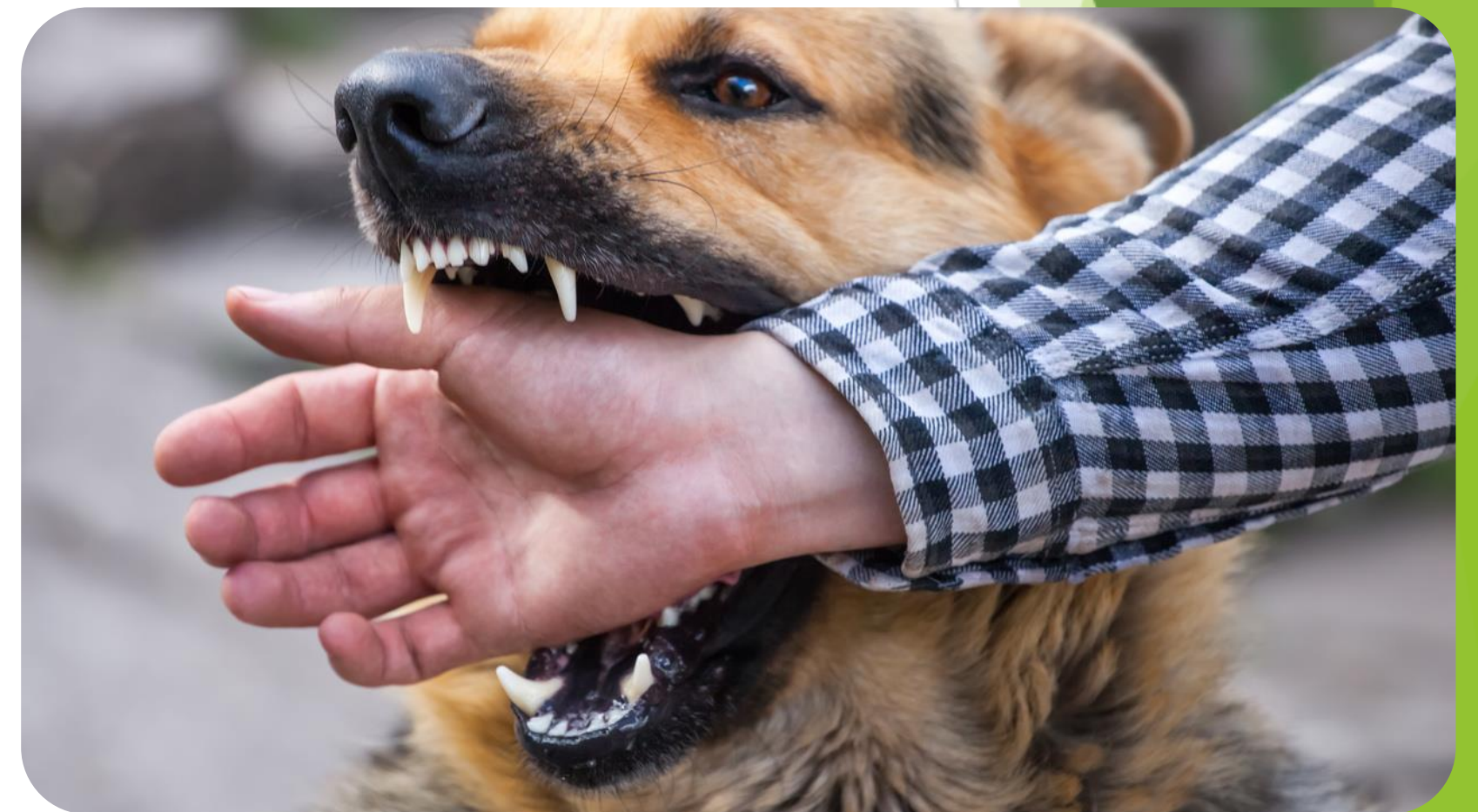
## **Bądźmy ostrożni!**



# WŚCIEKLIZNA – co lub kto to jest?

**WŚCIEKLIZNA TO**  
**NAJGROŹNIEJSZA WIRUSOWA CHOROBA ODZWIERZĘCA,**  
**NIEULECZALNA I ŚMIERTELNA!**

Do zakażenia dochodzi podczas pogryzienia przez chore zwierzę lub przez przeniesienie śliny (dotykanie lub głaskanie) na uszkodzoną skórę, śluzówkę jamy ustnej, nosa czy oczu.





# WŚCIEKLIZNA – objawy

## **Objawy wścieklizny u zwierząt:**

nietypowe zachowanie – łagodne zwierzęta stają się złośliwe a agresywne spokojniejsze; wzmożona nerwowość oraz niepokój; ślinotok; porażenie.

## **Objawy wścieklizny u ludzi:**

ból głowy, gorączka, zaburzenia świadomości, wodowstręt, śmierć w wyniku uduszenia.





# WŚCIEKLIZNA - jak można się zarazić?

Nosicielem wirusa wścieklizny może być m.in.:

- Lis,
- Jenot,
- Wiewiórka,
- Jeż,
- Mysz,
- Nietoperz,
- Sarna,
- Niezaszczepiony pies i kot,
- inne.





# WŚCIEKLIZNA - ugryzł mnie pies, kot, lis – co robić?

- **Dokładnie oczyść zranione miejsce** przemyj ranę ciepłą wodą z mydłem, a następnie dokładnie ją zdezynfekuj i zabandażuj.
- **Niezwłocznie zgłoś się do lekarza** pierwszego kontaktu.





# WŚCIEKLIZNA – jak można się ochronić?

## SZCZEPHENIA OCHRONNE ODPOWIEDZIĄ NA WSZYSTKO!

- Żeby zabezpieczyć zwierzęta domowe przed wścieklizną należy **REGULARNIE SZCZEPIĆ PSY I KOTY**,
  - Psy szczepimy co roku,
  - Szczepienie kotów jest zalecane.



Jeżeli Twój pies nie jest zaszczepiony przeciwko wścieklicznie, możesz zostać ukarany mandatem!

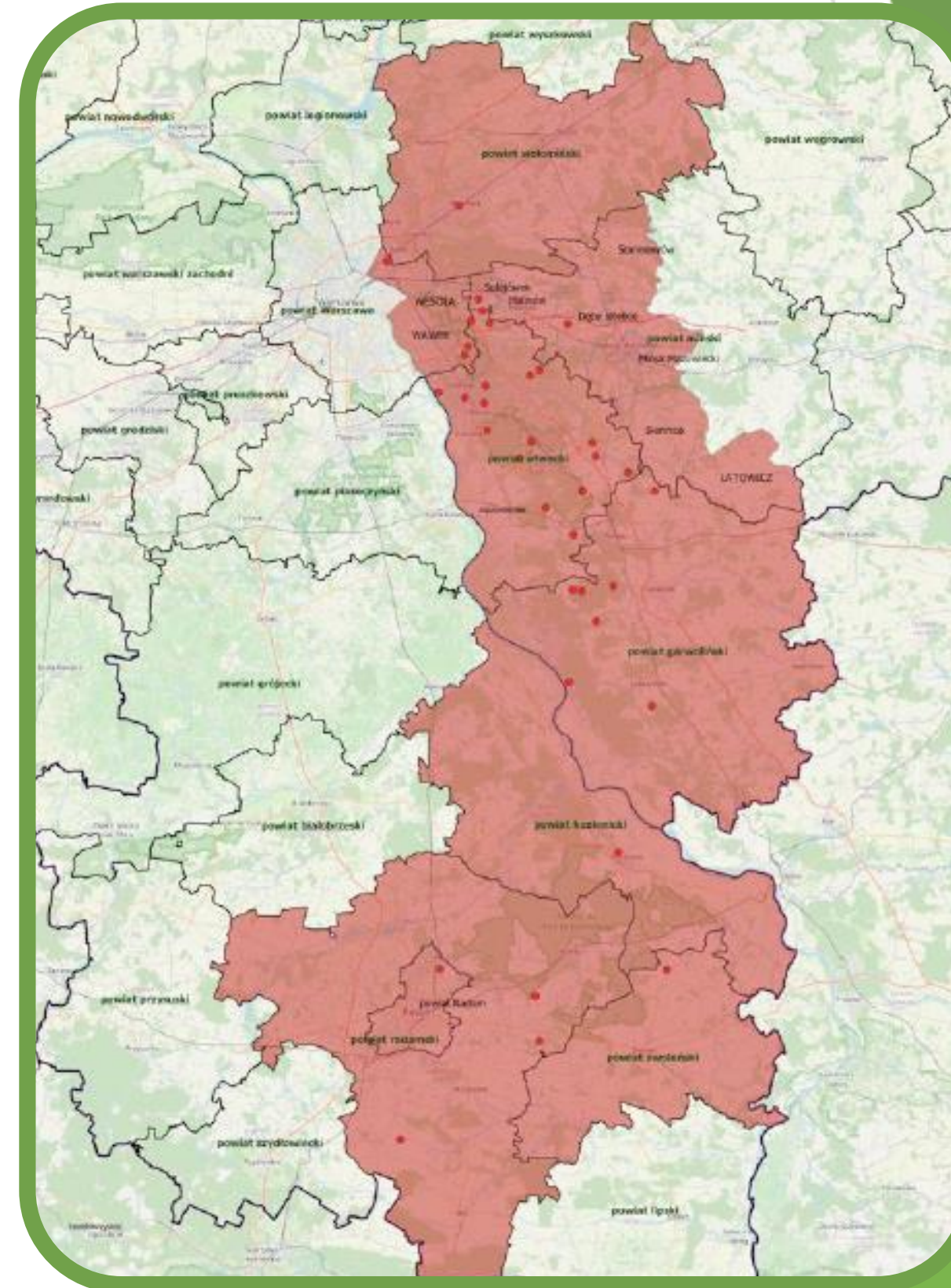


# WŚCIEKLIZNA -

## realne zagrożenie w województwie mazowieckim

W województwie mazowieckim potwierdzone są kolejne przypadki wścieklizny, którą stwierdzono dotychczas u:

- Lisów,
- Jenotów,
- Psa,
- Kota,
- Sarny,
- Nietoperza.





# ZWIERZĘTA DZIKIE – OGLĄDAJ, NIE DOTYKAJ!

## **Staraj się unikać kontaktu z dzikimi zwierzętami:**

- Nie dotykaj!
- Nie głośzcz!
- Nie dokarmiaj!

## **Dzikie zwierzęta boją się ludzi jednak mogą zaatakować człowieka gdy:**

- bronią swojego terytorium/domu,
- bronią swoją rodzinę/dzieci,
- podeszliśmy zbyt blisko,
- są chore.





# WŚCIEKLIZNA

**więcej informacji**

**Wojewódzki Inspektor Weterynarii z/s w Siedlcach:**

[www.wiw.mazowsze.pl](http://www.wiw.mazowsze.pl)

**Facebook:** WeterynariaSiedlce

**Mazowiecki Urząd Wojewódzki w Warszawie:**

[www.gov.pl/web/uw-mazowiecki/kolejne-przypadki-wscieklizny-u-lisow-wolno-zyjacych-na-terenie-wojewodztwa-mazowieckiego](http://www.gov.pl/web/uw-mazowiecki/kolejne-przypadki-wscieklizny-u-lisow-wolno-zyjacych-na-terenie-wojewodztwa-mazowieckiego)