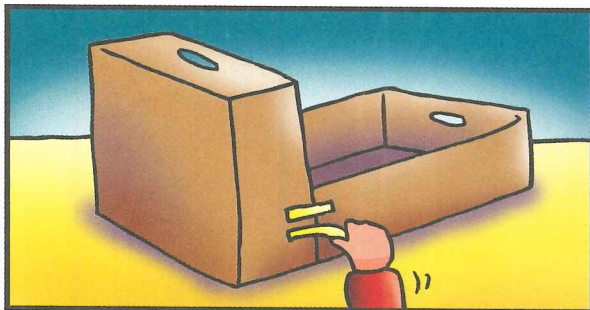




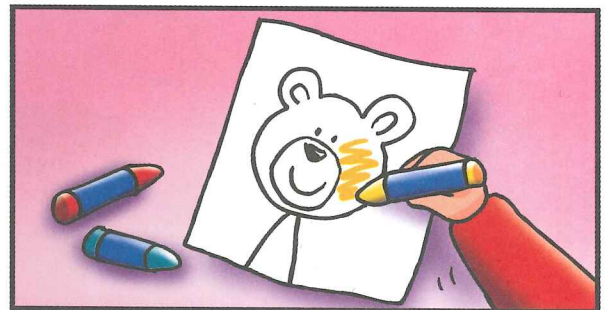
Uwaga... Odjazd!



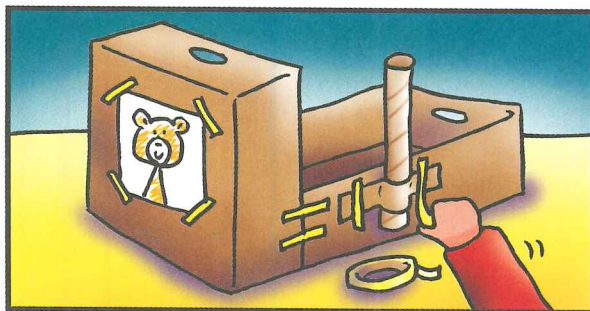
Zabierz ulubionego misia na przejażdżkę własnoręcznie zrobioną lokomotywą! Możesz przyczepić do niej sznurek, aby mogła się poruszać. Ciuch, ciuch!



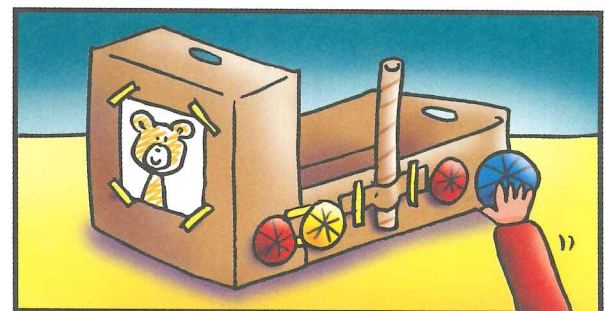
1 Przetnij pudełko, tak aby je połączyć z drugim jak na rysunku. Sklej je taśmą klejącą.



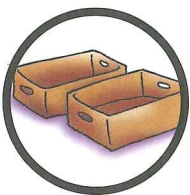
2 Na kartce narysuj swoją ulubioną zabawkę i pokoloruj obrazek. Przyklej go z przodu lokomotywy.



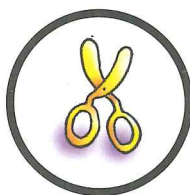
3 Rurkę po ręczniku papierowym przytwierdź z boku pudełka, używając do tego paska wyciętego z tektury i taśmy klejącej.



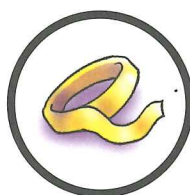
4 Wytnij osiem kół z kolorowego papieru i przyklej je po obu stronach pociągu.



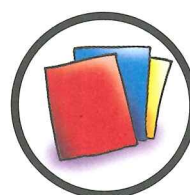
dwa pudełka



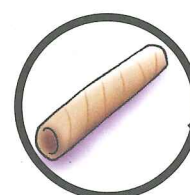
nożyczki



taśma klejąca



papier i tektura



tekturowa rurka



klej i kredki